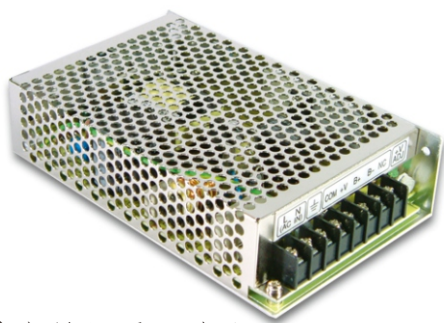




# 55W单组输出带5V,4A AC-DC转换功能电源 ADS-55系列



## ■ 特性:

- 国际通用全范围交流输入
- 保护种类: 短路/过负载/过电压
- 自然风冷
- 100%满载老化测试
- 开关工作频率: 45KHZ
- 2年保固

## ■ 全球交易品项识别码

MW搜寻: <http://www.meanwell.com.cn/serviceGTIN.aspx>

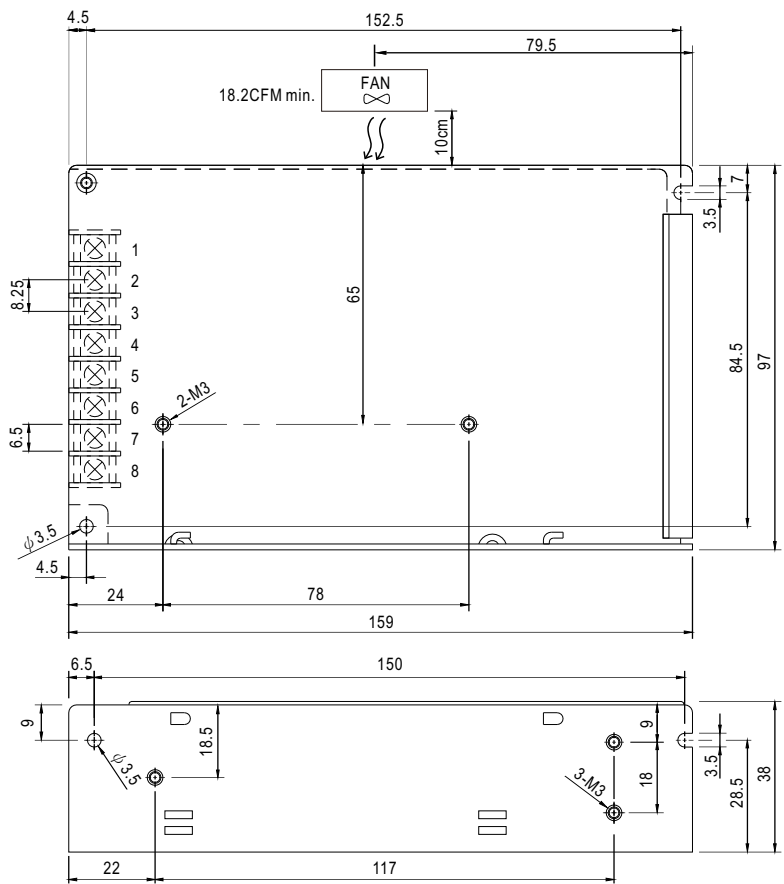
## 电气规格



型 号		ADS-5512		ADS-5524		
输出	输出通道	CH1	CH2	CH1	CH2	
	直流电压	12V	5V	24V	5V	
	额定电流	3A	3A	2A	2A	
	电流范围	0 ~ 4A	0 ~ 4A	0 ~ 2.5A	0 ~ 4A	
	额定功率	51W		58W		
	纹波与噪声 <small>(最大)备注2</small>	100mVp-p	100mVp-p	100mVp-p	100mVp-p	
	电压调整范围	CH1:10.8 ~ 13.2V		CH1:21.6 ~ 26.4V		
	电压精度 <small>备注3</small>	±1.0%	±3.0%	±1.0%	±3.0%	
	线性调整率	±0.5%	±0.5%	±1.0%	±0.5%	
	负载调整率	±0.5%	±0.5%	±1.0%	±0.5%	
	启动、上升时间	1400ms, 50ms/230VAC      3300ms, 50ms/115VAC(满载时)				
	保持时间 <small>(Typ.)</small>	80ms/230VAC      16ms/115VAC(满载时)				
输入	电压范围	88 ~ 264VAC或124 ~ 370VDC				
	频率范围	47 ~ 63Hz				
	效率 <small>(Typ.)</small>	76%		79%		
	交流电流 <small>(Typ.)</small>	1.6A/115VAC      1A/230VAC				
	浪涌电流 <small>(Typ.)</small>	冷启动: 20A/115VAC      40A/230VAC				
	漏电流	<1mA / 240VAC				
保护	过负载	额定输出功率的105%~150% 保护模式:打嗝模式, 负载异常条件移除后可自动恢复				
	过电压	CH1:13.8 ~ 16.2V		CH1:27.6 ~ 32.4V 保护模式:打嗝模式, 电压异常条件移除后可自动恢复		
环境	工作温度	-10~+60℃ (请参考"减额曲线")				
	工作湿度	20 ~ 90% RH,无冷凝				
	储存温度、湿度	-20 ~ +85℃, 10 ~ 95% RH				
	温度系数	±0.03%/℃ (0 ~ 50℃)(CH1)				
	耐振动	10 ~ 500Hz, 2G 10分钟/周期, X、Y、Z轴各60分钟				
安规和 电磁兼容 <small>(备注4)</small>	安全规范	UL62368-1, TUV BS EN/EN62368-1, EAC TP TC 004 认证通过				
	耐压	I/P-O/P:3KVAC    I/P-FG:2KVAC    O/P-FG:0.5KVAC				
	绝缘阻抗	I/P-O/P, I/P-FG, O/P-FG:100M Ohms/500VDC / 25℃ / 70% RH				
	电磁兼容发射	符合BS EN/EN55032 (CISPR32) Class B, BS EN/EN61000-3-2,-3, EAC TP TC 020				
	电磁兼容抗扰度	符合BS EN/EN61000-4-2,3,4,5,6,8,11,BS EN/EN55035,轻工业标准, EAC TP TC 020				
其它	MTBF	2486.3K hrs min.    Telcordia SR-332 (Bellcore) ; 416.3K hrs min.    MIL-HDBK-217F (25℃)				
	尺寸	159*97*38mm (L*W*H)				
	包装	0.57Kg; 24pcs/13.7Kg/0.83CUFT				
备注	1. 如未特别说明, 所有规格参数均在输入为230VAC、额定负载、25℃环境温度下进行量测。 2. 纹波和噪声测量方法: 使用一条12"双绞线, 同时终端要并联0.1uf和47uf的电容, 在20MHZ带宽下进行量测。 3. 精度: 包含设定误差、线性调整率和负载调整率。 4. 电源应视为系统内元件的一部分, 所有的EMC测试都将测试样品安装在一个厚度1mm, 长360mm*宽360mm的金属铁板上测试。 电源需结合终端设备进行电磁兼容相关确认。有关EMC测试操作指导, 请参阅“组件电源供应器的EMI测试”。(在明纬网站 <a href="http://www.meanwell.cc">http://www.meanwell.cc</a> ) 5. 当海拔高度超过2000米(6500英尺)时, 无风扇机型环境温度依每3.5℃/1000m比例下降, 有风扇机型环境温度依每5℃/1000m比例下降。 ※ 产品免责声明: 详情请参阅 <a href="http://www.meanwell.cc/serviceDisclaimer.aspx">http://www.meanwell.cc/serviceDisclaimer.aspx</a>					

## ■ 机构尺寸

机壳型号:901 单位:mm

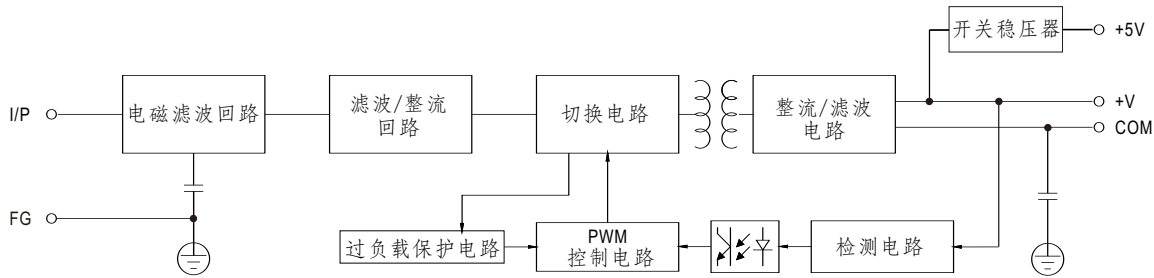


端子台脚位定义

引脚编号	引脚功能	引脚编号	引脚功能
1	AC/L	5	DC OUTPUT +V
2	AC/N	6	NC
3	FG	8	DC/DC OUTPUT +5V
4,7	DC OUTPUT COM		

## ■ 方框图

频率: 45KHz



## ■ 减额曲线

## ■ 静态特性曲线(5512)

