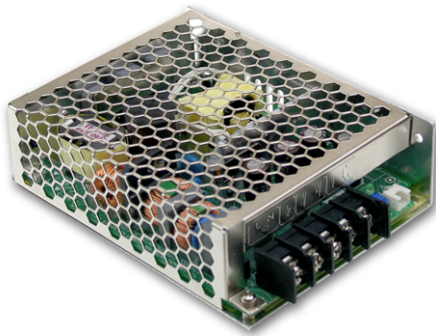




# 75W单组输出具有PFC功能开关电源 HRP-75系列



### ■ 特性:

- 国际通用全范围交流输入
- 具有主动式PFC功能
- 能承受300VAC浪涌输入5秒
- 保护种类: 短路/过负载/过电压
- 保护种类: 过温度(可选)
- 自然风冷
- 1U高度仅38mm
- 具有遥控开关
- 空载消耗<0.5W
- 全部使用105°C高寿命电容
- 5年保固

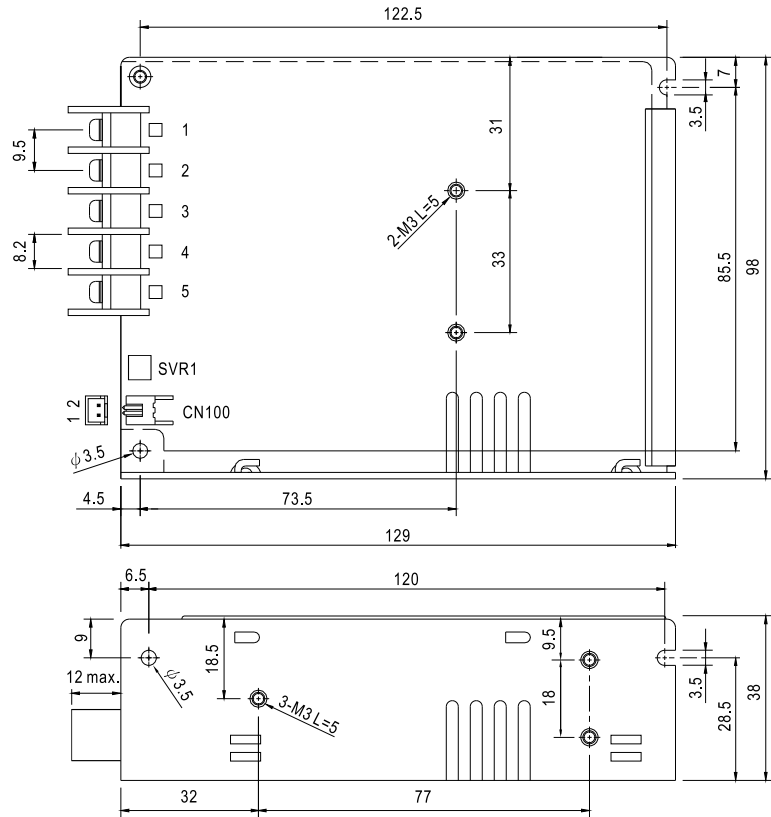


### 电气规格

型号	HRP-75-3.3	HRP-75-5	HRP-75-7.5	HRP-75-12	HRP-75-15	HRP-75-24	HRP-75-36	HRP-75-48	
输出	直流电压	3.3V	5V	7.5V	12V	15V	24V	36V	48V
	额定电流	15A	15A	10A	6.3A	5A	3.2A	2.1A	1.6A
	电流范围	0~15A	0~15A	0~10A	0~6.3A	0~5A	0~3.2A	0~2.1A	0~1.6A
	额定功率	49.5W	75W	75W	75.6W	75W	76.8W	75.6W	76.8W
	纹波与噪声 (最大) 备注2	80mVp-p	80mVp-p	100mVp-p	120mVp-p	150mVp-p	150mVp-p	200mVp-p	240mVp-p
	电压调整范围	3.1~3.8V	4.7~5.8V	7.1~9V	11~13.8V	14.2~18V	21.6~28.8V	32~39.6V	45~55.2V
	电压精度 备注3	±2.5%	±2.5%	±2.5%	±1.5%	±1.5%	±1.5%	±1.5%	±1.5%
	线性调整率	±1.0%	±1.0%	±1.0%	±0.3%	±0.3%	±0.2%	±0.2%	±0.2%
	负载调整率	±2.0%	±2.0%	±1.5%	±1.0%	±0.5%	±0.5%	±0.5%	±0.5%
	启动、上升时间	1800ms, 25ms/230VAC 1800ms, 25ms/115VAC(满载时)							
保持时间 (Typ.)	50ms/230VAC 20ms/115VAC(满载时)								
输入	电压范围 备注5	85~264VAC或120~370VDC							
	频率范围	47~63Hz							
	功率因数 (Typ.)	PF>0.9/230VAC				PF>0.95/115VAC(满载时)			
	效率 (Typ.)	77%	82.5%	84%	87%	88%	88.5%	89%	89%
	交流电流 (Typ.)	0.9A/115VAC		0.5A/230VAC					
	浪涌电流 (Typ.)	35A/115VAC		65A/230VAC					
漏电流	<1mA/240VAC								
保护	过负载	额定输出功率的105%~135% 保护模式:恒流限制,当输出电压<50%额定电压时为打嗝模式, 负载异常条件移除后可自动恢复							
	过电压	3.96~4.62V	6~7V	9.4~10.9V	14.4~16.8V	18.8~21.8V	30~34.8V	41.4~48.6V	57.6~67.2V
	过温度(可选)	关断输出电压,温度下降后自动恢复							
功能	遥控	RC+ / RC-: 0~0.8V = 开机; 4~10V = 关机							
环境	工作温度	-40~+70°C (请参考"减额曲线")							
	工作湿度	20~90% RH, 无冷凝							
	储存温度、湿度	-40~+85°C, 10~95% RH							
	温度系数	±0.03%/°C (0~50°C)							
	耐振动	10~500Hz, 5G 10分钟/周期, X、Y、Z各60分钟							
安规和电磁兼容 (备注4)	安全规范	UL62368-1, TUV EN62368-1, EAC TP TC 004 认证通过							
	耐压	I/P-O/P: 3KVAC I/P-FG: 2KVAC O/P-FG: 0.5KVAC							
	绝缘阻抗	I/P-O/P, I/P-FG, O/P-FG: 100M Ohms/500VDC/25°C/70% RH							
	电磁兼容发射	符合EN55032 (CISPR32) Class B, EN61000-3-2, -3, EAC TP TC 020							
其它	电磁兼容抗扰度	符合EN61000-4-2, 3, 4, 5, 6, 8, 11, EN55024, EN61000-6-2, A级重工业标准, EAC TP TC 020							
	MTBF	≥394.8K hrs. MIL-HDBK-217F (25°C)							
	尺寸	129*98*38mm (L*W*H)							
备注	包装	0.47Kg; 30pcs/15Kg/0.97CUFT							
	1. 如未特别说明, 所有规格参数均在输入为230VAC、额定负载、25°C环境温度下进行量测。 2. 纹波和噪声测量方法: 使用一条12"双绞线, 同时终端要并联0.1uF和47uF的电容, 在20MHz带宽下进行量测。 3. 精度: 包含设定误差、线性调整率和负载调整率。 4. 电源应视为系统内元件的一部分, 所有的EMC测试都将测试样品安装在一个厚度1mm, 长360mm*宽360mm的金属铁板上测试。 电源需结合终端设备进行电磁兼容相关确认。有关EMC测试操作指导, 请参阅"组件电源供应器的EMI测试"。(在明纬网站http://www.meanwell.com) 5. 低输入电压情况下需减额输出, 具体请参考减额曲线图。 6. 启动时间是在冷启动状态下测得, 快速频繁开关机可能会使启动时间增长。 7. 当海拔高度超过2000米(6500英尺)时, 无风扇机型环境温度依每3.5°C/1000m比例下降, 有风扇机型环境温度依每5°C/1000m比例下降。								

## ■ 机构尺寸

机壳型号:903D 单位:mm



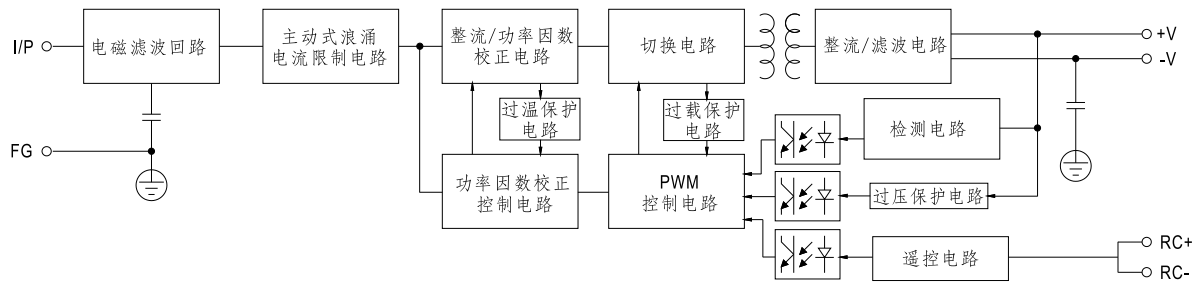
### 端子台脚位定义

引脚编号	引脚功能	引脚编号	引脚功能
1	AC/L	4	DC OUTPUT -V
2	AC/N	5	DC OUTPUT +V
3	FG 地		

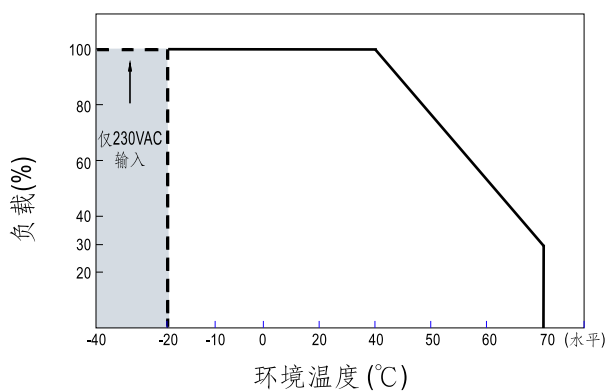
遥控开关 (CN100): JST B-XH或同等品

引脚编号	引脚功能	对应连接器	端子
1	RC-	JST XHP 或同等品	JST SXH-001T 或同等品
2	RC+		

## ■ 方框图



## ■ 负载减额曲线



※230VAC输入时 -40°C 可以启动

## ■ 静态特性曲线

