



■ 特性:

- 国际通用全范围交流输入
- 保护种类: 短路/过负载/过电压
- 自然风冷
- 安装导轨: TS-35/7.5或TS-35/15
- 内置主动式DC OK信号
- LED电源指示灯
- 空载功率损耗:<0.75W
- 100%满载老化测试
- 3年保固

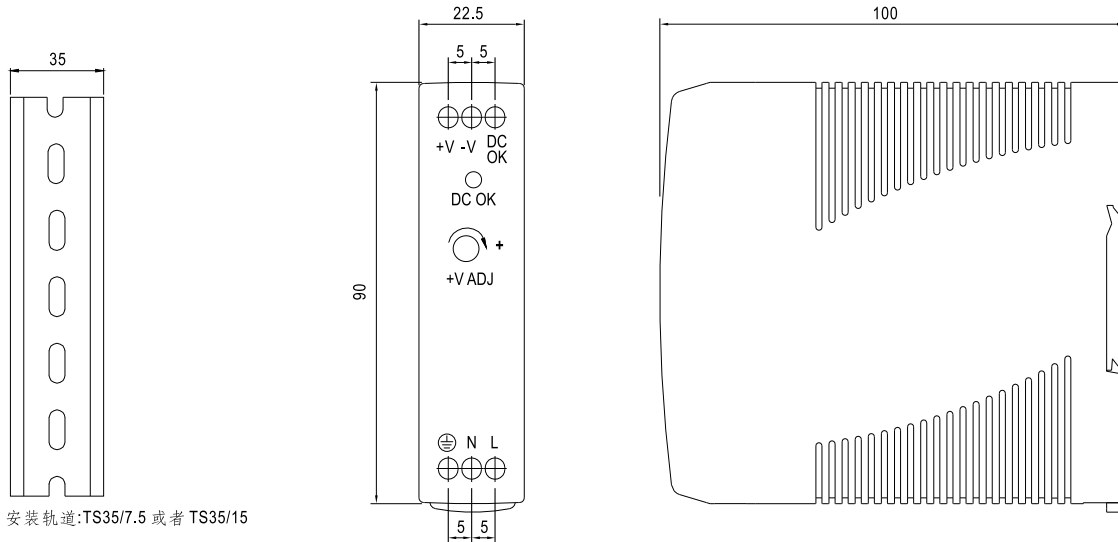


电气规格

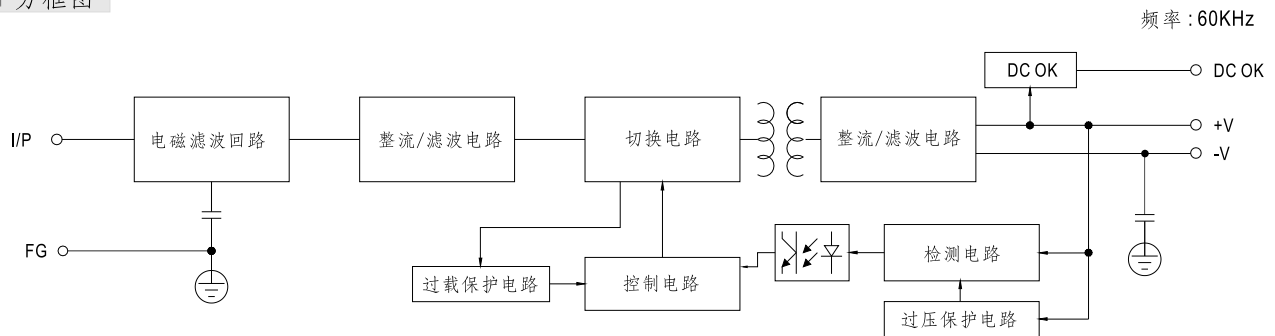
型号	MDR-20-5	MDR-20-12	MDR-20-15	MDR-20-24	
输出	直流电压	5V	12V	15V	24V
	额定电流	3A	1.67A	1.34A	1A
	电流范围	0 ~ 3A	0 ~ 1.67A	0 ~ 1.34A	0 ~ 1A
	额定功率	15W	20W	20W	24W
	纹波与噪声 (最大) 备注2	80mVp-p	120mVp-p	120mVp-p	150mVp-p
	电压调整范围	4.75 ~ 5.5V	10.8 ~ 13.2V	13.5 ~ 16.5V	21.6 ~ 26.4V
	电压精度 备注3	±2.0%	±1.0%	±1.0%	±1.0%
	线性调整率	±1.0%	±1.0%	±1.0%	±1.0%
	负载调整率	±1.0%	±1.0%	±1.0%	±1.0%
	启动、上升时间 备注5	500ms, 30ms/230VAC 1000ms, 30ms/115VAC(满载时)			
保持时间 (Typ.)	50ms/230VAC 20ms/115VAC(满载时)				
输入	电压范围	85 ~ 264VAC 或 120 ~ 370VDC			
	频率范围	47 ~ 63Hz			
	效率 (Typ.)	76%	80%	81%	84%
	交流电流 (Typ.)	0.55A/115VAC 0.35A/230VAC			
	浪涌电流 (Typ.)	冷启动: 20A/115VAC 40A/230VAC			
	漏电流	<1mA / 240VAC			
保护	过负载	额定输出功率的105%~160% 保护模式:恒电流限制,负载异常条件移除后可自动恢复			
	过电压	5.75 ~ 6.75V	13.8 ~ 16.2V	17.25 ~ 20.25V	27.6 ~ 32.4V
功能	DC OK信号值 (最大)	3.75 ~ 6V / 50mA	9 ~ 13.5V / 40mA	11.5 ~ 16.5V / 40mA	18 ~ 27V / 20mA
环境	工作温度	-20~+70°C (请参考"减额曲线")			
	工作湿度	20 ~ 90% RH, 无冷凝			
	储存温度、湿度	-40 ~ +85°C, 10 ~ 95% RH			
	温度系数	±0.03%/°C (0~50°C)			
	耐振动	零件:10 ~ 500Hz, 2G 10分钟/周期, X、Y、Z轴各60分钟;安装:符合IEC60068-2-6			
安规和电磁兼容 (备注4)	安全规范	UL508, TUV EN62368-1, EAC TP TC 004, BSMI CNS14336-1, AS/NZS 62368.1 认证通过			
	耐压	I/P-O/P:3KVAC I/P-FG:2KVAC O/P-FG:0.5KVAC			
	绝缘阻抗	I/P-O/P, I/P-FG, O/P-FG:100M Ohms / 500VDC / 25°C / 70% RH			
	电磁兼容发射	符合EN55011, EN55032 (CISPR32), EN61204-3 Class B, EN61000-3-2,-3, EAC TP TC 020, CNS13438 Class B			
电磁兼容抗扰度	符合EN61000-4-2, 3, 4, 5, 6, 8, 11, EN55024, EN61000-6-1, EN61204-3, A级轻工业标准, EAC TP TC 020				
其它	MTBF	≥ 236.9K hrs. MIL-HDBK-217F (25°C)			
	尺寸	22.5*90*100mm (W*H*D)			
	包装	0.17Kg; 72pcs/13.2Kg/0.91CUFT			
备注	<ol style="list-style-type: none"> 1. 如未特别说明, 所有规格参数均在输入为230VAC、额定负载、25°C环境温度下进行测量。 2. 纹波和噪声测量方法: 使用一条12"双绞线, 同时终端要并联0.1uf和47uf的电容, 在20MHZ带宽下进行测量。 3. 精度: 包含设定误差、线性调整率和负载调整率。 4. 电源被视为系统内元件的一部分, 需结合终端设备进行电磁兼容相关确认。 EMC测试方法的指引, 请参照明纬公司网站http://www.meanwell.com.cn上的“EMI测试声明书”。 5. 启动时间是在冷启动时测量的, 频繁开关机可能会导致启动时间变长。 6. 当海拔高度超过2000米(6500英尺)时, 无风扇机型环境温度依每3.5°C/1000m比例下降, 有风扇机型环境温度依每5°C/1000m比例下降。 				

■ 机构尺寸

机壳型号:956 单位:mm

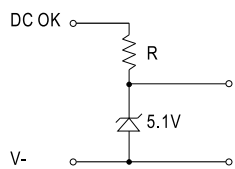


■ 方框图



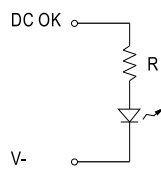
■ DC OK信号应用

(a) 5V 信号



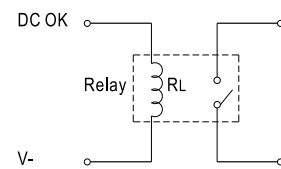
型号	R阻值
5V	≥200Ω
12V	≥1.5KΩ
15V	≥2KΩ
24V	≥3.9KΩ

(b) LED



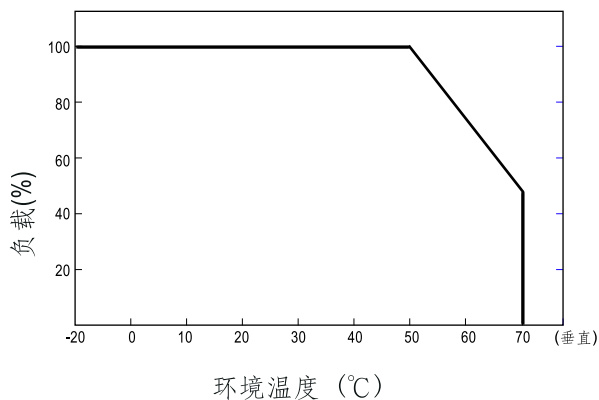
型号	R阻值
5V	≥1KΩ
12V	≥2.4KΩ
15V	≥3KΩ
24V	≥4.7KΩ

(c) 继电器



型号	RL阻值
5V	≥120Ω
12V	≥700Ω
15V	≥700Ω
24V	≥1.2KΩ

■ 负载减额曲线



■ 输入电压VS输出减额曲线

